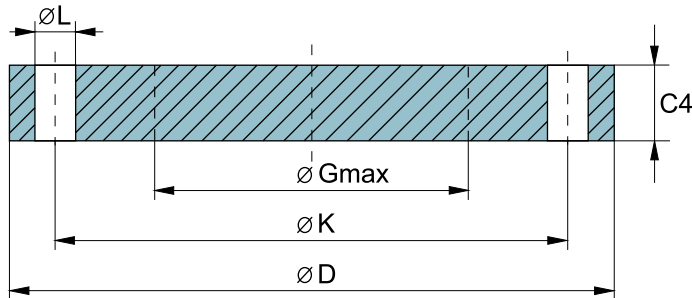




Blindflansche
Blind Flanges
nach EN 1092-1 : 2007 (D)

Typ 05 PN 6
bisher DIN 2527



Bezeichnung eines Flansches Typ 05, Nennweite DN 200, PN 6, aus Werkstoff mit dem Kurznamen S237JR
Flansch EN 1092-1 / 05 / DN 200 / PN 6 / S237JR

DN	Flansche		Dichtfläche				Schrauben			Stückgewicht kg
	Außen- durchmesser	Flansch- dicke	Durchmesser der Wölbung ¹⁾ bisher Form T Maß d9	glatte Fläche Form A bisher Form B	angedrehte Dichtleiste		Lochkreis- durchmesser	Anzahl der Löcher	Loch- durchmesser	
					bisher Form C					
	D	C ₄	Gmax.	kein Maß	Dichtleiten- durchmesser	Dicht- leistenhöhe	K	Az	L	
10	75	12					50	4	11	0,380
15	80	12					55	4	11	0,438
20	90	14					65	4	11	0,657
25	100	14					75	4	11	0,821
32	120	14					90	4	14	1,18
40	130	14					100	4	14	1,39
50	140	14					110	4	14	1,62
65	160	14	55				130	4	14	2,14
80	190	16	70				150	4	18	3,43
100	210	16	90				170	4	18	4,22
125	240	18	115				200	8	18	6,10
150	265	18	140				225	8	18	7,51
175	295	20	165				255	8	18	10,4
200	320	20	190				280	8	18	12,3
250	375	22	235				335	12	18	18,5
300	440	22	285				395	12	22	25,5
350	490	22	330				445	12	22	31,8
400	540	22	380				495	16	22	38,5
450	595	24	425				550	16	22	51,2
500	645	24	475				600	20	22	60,1
600	755	30	575				705	20	26	103
700	860	40	670				810	24	26	178
800	975	44	770				920	24	30	252
900	1075	48	860				1020	24	30	336
1000	1175	52	960				1120	28	30	435
1200	1405	60	1160				1340	32	33	717
1400	1630	68	1346				1560	36	36	1094
1600	1830	76	1546				1760	40	36	1545
1800	2045	84	1746				1970	44	39	2131
2000	2265	92	1950				2180	48	42	2862

¹⁾ Der Mittelteil der Dichtfläche eines Flansches Typ 05 muss nicht bearbeitet werden, vorausgesetzt, der Durchmesser des unbearbeiteten Abschnitts ist nicht größer als der empfohlene Durchmesser für Gmax.