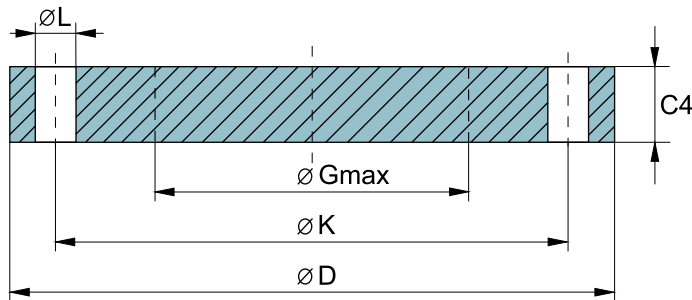




**Blindflansche  
Blind Flanges  
nach EN 1092-1 : 2007 (D)**

**Typ 05 PN 10  
bisher DIN 2527**



Bezeichnung eines Flansches Typ 05, Nennweite DN 200, PN 10, aus Werkstoff mit dem Kurznamen P250GH

Flansch EN 1092-1 / 05 / DN 200 / PN 10 / P250GH

10

DN	Flansche			Dichtfläche				Schrauben			Stückgewicht kg
	Außendurchmesser	Flanshdicke		Durchmesser der Wölbung <sup>1)</sup>	glatte Fläche	angedrehte Dichtleiste		Lochkreisdurchmesser	Anzahl der Löcher	Lochdurchmesser	
					Form A	Form B1					
	<i>D</i>	<i>C<sub>4</sub></i>	<i>b</i>	Gmax.	bisher Form B	bisher Form C	Dichtleistendurchmesser	Dichtleistenhöhe	<i>K</i>	<i>Az</i>	
<b>Maße für DN &lt; 50 nach EN 1092-1 siehe PN 40</b>											
<b>Maße für DN 50 bis &lt; 200 nach EN 1092-1 siehe PN 16</b>											
<b>200</b>	340	24		190		268	3	295	8	22	16,5
<b>250</b>	395	26		235		320	3	350	12	22	24,1
<b>300</b>	445	26		285		370	4	400	12	22	30,8
<b>350</b>	505	26		330		430	4	460	16	22	39,6
<b>400</b>	565	26		380		482	4	515	16	26	49,4
<b>450</b>	615	28		425		532	4	565	20	26	63
<b>500</b>	670	28		475		585	4	620	20	26	75,2
<b>600</b>	780	34		575		685	5	725	20	30	124
<b>700</b>	895	38		670		800	5	840	24	30	183
<b>800</b>	1015	48		770		905	5	950	24	33	297
<b>900</b>	1115	50		860		1005	5	1050	28	33	374
<b>1000</b>	1230	54		960		1110	5	1160	28	36	492
<b>1200</b>	1455	66		1160		1330	5	1380	32	39	842

<sup>1)</sup> Der Mittelteil der Dichtfläche eines Flansches Typ 05 muss nicht bearbeitet werden, vorausgesetzt, der Durchmesser des unbearbeiteten Abschnitts ist nicht größer als der empfohlene Durchmesser für Gmax.

mit angedrehter Dichtleiste Form B1 - Preise auf Anfrage