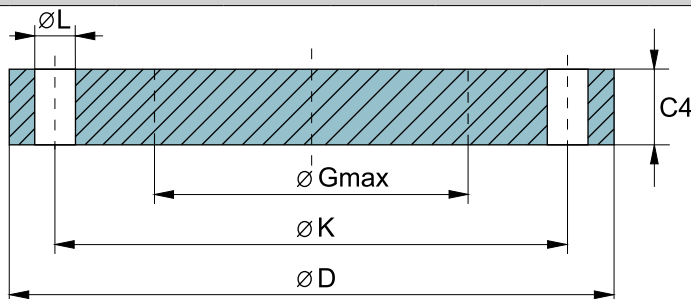




**Blindflansche**  
**Blind Flanges**  
nach EN 1092-1 : 2007 (D)

**Typ 05 PN 16**  
**bisher DIN 2527**



Rot aufgeführte Abmessungen, Bezeichnungen und Maßangaben entsprechen der bisherigen DIN 2527 und weichen demzufolge von der neuen EN 1092 ab.

Bezeichnung eines Flansches Typ 05, Nennweite DN 200, PN 16, aus Werkstoff mit dem Kurznamen P250GH

Flansch EN 1092-1 / 05 / DN 200 / PN 16 / P250GH

DN	Flansche			Dichtfläche				Schrauben			Stückgewicht kg
	Außendurchmesser	Flanschdicke		Durchmesser der Wölbung 1)	glatte Fläche Form A	angedrehte Dichtleiste		Lochkreisdurchmesser	Anzahl der Löcher	Lochdurchmesser	
						Form B1					
						bisher Form T Maß d9	bisher Form B				
D	C <sub>4</sub>	b	Gmax.	kein Maß	d <sub>1</sub>	f <sub>2</sub>	K	Az	L		
<b>Maße für DN &lt; 50 nach EN 1092-1 siehe PN 40</b>											
10	90		14					60	4	14	0,63
15	95		14					65	4	14	0,75
20	105		16					75	4	14	1,01
25	115		16					85	4	18	1,23
32	140		16					100	4	18	1,80
40	150		16					110	4	18	2,09
50	165	18				102	3	125	4	18	2,88
65	185	18		55		122	3	145	4	18	3,51
80	200	20		70		138	3	160	8	18	4,61
100	220	20		90		158	3	180	8	18	5,65
125	250	22		115		188	3	210	8	18	8,13
150	285	22		140		212	3	240	8	22	10,5
175	315	24		165		242	3	270	8	22	14,0
200	340	24		190		268	3	295	12	22	16,2
250	405	26		235		320	3	355	12	26	25,0
300	460	28		285		378	4	410	12	26	35,1
350	520	30		330		438	4	470	16	26	48,0
400	580	32		380		490	4	525	16	30	63,5
450	640	40		425		550	4		20	30	96,6
500	715	44	36	475		610	4	650	20	33	133
600	840	54	44	575		725	5		20	36	226
700	910	58	48	670		795	5		24	36	285
800	1025	62	52	770		900	5		24	39	388
900	1125	64	58	860		1000	5		28	39	483
1000	1255	68	64	960		1115	5		28	42	640

1) Der Mittelteil der Dichtfläche eines Flansches Typ 05 muss nicht bearbeitet werden, vorausgesetzt, der Durchmesser des unbearbeiteten Abschnitts ist nicht größer als der empfohlene Durchmesser für Gmax.

mit angedrehter Dichtleiste Form B1 - Preise auf Anfrage