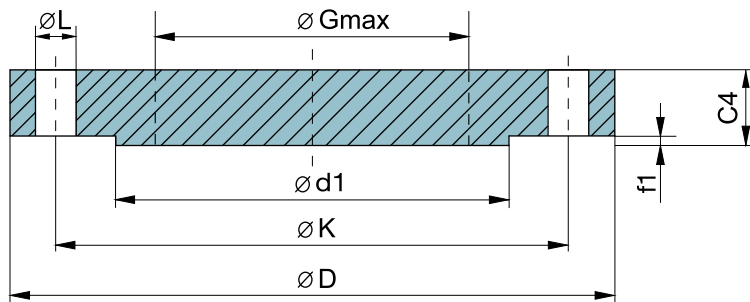




**Blindflansche**  
**Blind Flanges**  
nach EN 1092-1 : 2007 (D)

**Typ 05 PN 100**  
**bisher DIN 2527**



Bezeichnung eines Flansches Typ 05, Nennweite DN 200, PN 100, aus Werkstoff mit dem Kurznamen P250GH

Flansch EN 1092-1 / 05 / DN 200 / PN 100 / P250GH

DN	Flansche			Dichtfläche		Schrauben			Stückgewicht kg
	Außen- durchmesser	Flansch- dicke	Durchmesser der Wölbung <sup>1)</sup>	angedrehte Dichtleiste		Lochkreis- durchmesser	Anzahl der Löcher	Loch- durchmesser	
				Form B1					
		beidseitig bearbeitet	bisher Maß $\alpha 9$	bisher Form E					
D	C <sub>4</sub>	G <sub>max.</sub>	d <sub>1</sub>	f <sub>1</sub>	K	Az	L		
10	100	20		40	2	70	4	14	1,04
15	105	20		45	2	75	4	14	1,16
20	130	22		58	2	90	4	18	1,97
25	140	24		38	2	100	4	18	2,54
32	155	24		78	3	110	4	22	3,07
40	170	26		88	3	125	4	22	3,97
50	195	28		102	3	145	4	26	5,64
65	220	30	45	122	3	170	8	26	7,44
80	230	32	60	138	3	180	8	26	8,85
100	265	36	80	162	3	210	8	30	13,3
125	315	40	105	188	3	250	8	33	21,30
150	355	44	130	218	3	290	12	33	29,4
175	385	48	150	260	3	320	12	33	41,3
200	430	52	180	285	3	360	12	36	52,7
250	505	60	210	345	3	430	12	39	85,4
300	585	68	260	410	4	500	16	42	128
350	655	74	300	465	4	560	16	48	175,0

<sup>1)</sup> Der Mittelteil der Dichtfläche eines Flansches Typ 05 muss nicht bearbeitet werden, vorausgesetzt, der Durchmesser des unbearbeiteten Abschnitts ist nicht größer als der empfohlene Durchmesser für G<sub>max</sub>.