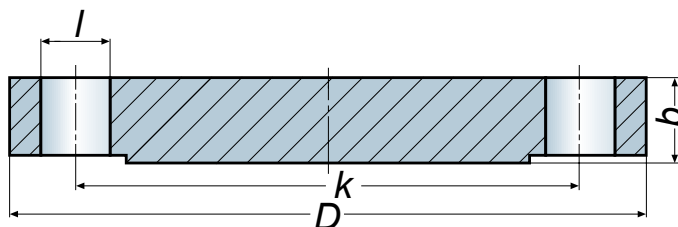




**Blind Flanges
Blindflansche**

150 lb/sq in



RF
Raised Face

Pipe Rohr	Flange Flansche		Raised Face Dichtleiste		Drilling Template Schraubenlöcher			Weight Gewicht kg
Nom. Size DN	Außen-durchmesser	Blattdicke einschl. Dichtleiste	Durchmesser	Höhe	Lochkreis-durchmesser	Anzahl der Löcher	Loch-durchmesser	
	<i>D</i>	<i>b</i>	<i>d₁</i>	<i>f₁</i>	<i>k</i>	<i>Az</i>	<i>l</i>	
1/2"	88,9	11,1	34,9	1,6	60,3	4	15,9	0,5
3/4"	98,4	12,7	42,9	1,6	69,8	4	15,9	0,9
1"	107,9	14,3	50,8	1,6	79,4	4	15,9	0,9
1 1/4"	117,5	15,9	63,5	1,6	88,9	4	15,9	1,4
1 1/2"	127,0	17,5	73,0	1,6	98,4	4	15,9	1,8
2"	152,4	19,0	92,1	1,6	120,6	4	19,0	2,3
2 1/2"	177,8	22,2	104,8	1,6	139,7	4	19,0	3,2
3"	190,5	23,8	127,0	1,6	152,4	4	19,0	4,1
3 1/2"	215,9	23,8	139,7	1,6	177,8	8	19,0	5,9
4"	228,6	23,8	157,2	1,6	190,5	8	19,0	7,7
5"	254,0	23,8	185,7	1,6	215,9	8	22,2	9,1
6"	279,4	25,4	215,9	1,6	241,3	8	22,2	11,8
8"	342,9	28,6	269,9	1,6	298,4	8	22,2	20,4
10"	406,4	30,2	323,8	1,6	361,9	12	25,4	31,8
12"	482,6	31,7	381,0	1,6	431,8	12	25,4	49,9
14"	533,4	34,9	412,7	1,6	476,2	12	28,6	63,5
16"	596,9	36,5	469,9	1,6	539,7	16	28,6	81,6
18"	635,0	39,7	533,4	1,6	577,8	16	31,7	99,8
20"	698,5	42,9	584,2	1,6	635,0	20	31,7	129,0
24"	812,8	47,6	692,1	1,6	749,3	20	34,9	195,0