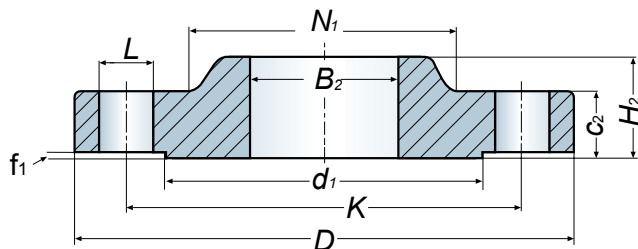




**Slip-On Flanges  
Überschiebflansche**

**600 lb/sq in**



RF  
Raised Face

Pipe Rohr	Flange Flansche					Hub Ansatz	Raised Face Leiste		Drilling Template Schraubenlöcher			Weight Gewicht kg
Nom. Size DN	Outside diameter of pipe Rohr- außendurchmesser mm	Außendurchmesser	Innendurchmesser	Blattdicke einschl. Dichtleiste	Höhe einschl. Dichtleiste	Hub Ansatz	Durchmesser	Höhe	Lochkreis- durchmesser	Anzahl der Löcher	Loch- durchmesser	
	A	D	B <sub>2</sub>	C <sub>2</sub>	H <sub>2</sub>	N <sub>1</sub>	d <sub>1</sub>	f <sub>1</sub>	K	Az	L	
1/2"	21,3	95,2	22,3	14,3	22,0	38,1	34,9	6,35	66,7	4	15,9	0,9
3/4"	26,7	117,5	27,7	15,9	25,4	47,6	42,9	6,35	82,5	4	19,0	1,4
1"	33,4	123,8	34,5	17,5	27,0	54,0	50,8	6,35	88,9	4	19,0	1,8
1 1/4"	42,2	133,3	43,2	20,6	28,6	63,5	63,5	6,35	98,4	4	19,0	2,3
1 1/2"	48,3	155,6	49,5	22,2	31,7	69,8	73,0	6,35	114,3	4	22,2	3,2
2"	60,3	165,1	62,0	25,4	36,5	84,1	92,1	6,35	127,0	8	19,0	4,1
2 1/2"	73,0	190,5	74,7	28,6	41,3	100,0	104,8	6,35	149,2	8	22,2	5,9
3"	88,9	209,5	90,7	31,7	46,0	117,5	127,0	6,35	168,3	8	22,2	7,3
3 1/2"	101,6	228,6	103,4	34,9	49,2	133,3	139,7	6,35	184,1	8	25,4	9,5
4"	114,3	273,0	116,1	38,1	54,0	152,4	157,2	6,35	215,9	8	25,4	16,8
5"	141,3	330,3	143,8	44,4	60,3	188,9	185,7	6,35	266,7	8	28,6	28,6
6"	168,3	355,6	170,7	47,6	66,7	222,2	215,9	6,35	292,1	12	28,6	36,3
8"	219,1	419,1	221,5	55,6	76,2	273,0	269,9	6,35	349,2	12	31,7	52,2
10"	273,0	508,0	276,3	63,5	85,7	342,9	323,8	6,35	431,8	16	34,9	77,1
12"	323,8	558,8	327,1	66,7	92,1	400,0	381,0	6,35	488,9	20	34,9	90,7
14"	355,6	603,2	359,1	69,8	93,7	461,8	412,7	6,35	527,0	20	38,1	104,0
16"	406,4	685,8	410,5	76,2	106,4	495,3	469,9	6,35	603,2	20	41,3	150,0
18"	457,2	742,9	461,8	82,5	117,5	546,1	533,4	6,35	654,0	20	44,4	181,0
20"	508,0	812,8	513,1	88,9	127,0	609,6	584,2	6,35	723,9	24	44,4	231,0
24"	609,5	939,8	615,9	101,6	139,7	717,5	692,1	6,35	838,2	24	50,8	331,0