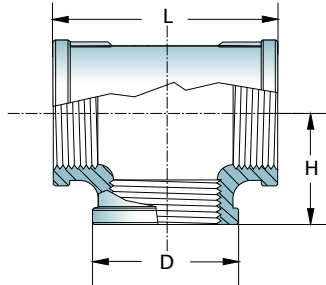




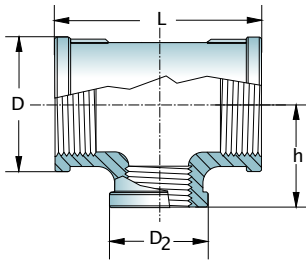
T-Stücke
Tees
mit zylindrischem (Rp) Whitworth-Rohrinnengewinde nach DIN 2999



Edelstahl

DN	Gewinde		Durchmesser	Länge	Höhe	Stückgewicht kg
	Rp	Rp	D	L	H	
6	1/8"		14	34	17,0	0,026
8	1/4"		18	37	19,0	0,039
10	3/8"		22	46	23,0	0,051
15	1/2"		25	56	28,0	0,076
20	3/4"		32	63	31,5	0,141
25	1"		40	70	36,0	0,257
32	1 1/4"		53	91	46,0	0,353
40	1 1/2"		56	95	49,6	0,507
50	2"		72	117	57,0	0,600
65	2 1/2"		82	136	69,0	1,068
80	3"		98	155	79,0	1,709
100	4"		129	190	95,0	2,946

T-Stücke mit reduzierten Abgängen
Tees with Reduced Branches
mit zylindrischem (Rp) Whitworth-Rohrinnengewinde nach DIN 2999



Edelstahl

DN	Gewinde		Durchmesser		Länge	Höhe	Stückgewicht kg
	Rp	Rp	D	D ₂	L	h	
8	1/4"	1/8"	19	14	40	20	0,043
10	3/8"	1/4"	22	18	40	21	0,048
		1/8"	21	14	44	21	0,054
15	1/2"	3/8"	29	22	53	27	0,117
		1/4"	26	17	46	24	0,099
		1/8"	29	15	56	25	0,063
20	3/4"	1/2"	34	28	58	30	0,160
		3/8"	34	22	64	27	0,164
25	1"	3/4"	40	33	70	36	0,313
		1/2"	39	25	64	32	0,194
32	1 1/4"	1"	49	41	86	41	0,380
		3/4"	49	34	76	38	0,291
		1/2"	49	28	76	40	0,273
40	1 1/2"	1 1/4"	55	48	84	44	0,484
		1"	55	40	82	45	0,370
		3/4"	55	32	70	40	0,282
		1/2"	55	26	64	38	0,251
50	2"	1 1/2"	68	56	110	48	0,664
		1 1/4"	67	48	99	49	0,580
		1"	68	40	76	50	0,401
		3/4"	68	32	73	47	0,388