



Verschraubungen beiderseits mit Außengewinde

Screw Joints With Male Threads On Both Sides

kegeliges Whitworth Außenrohrgewinde nach DIN 2999

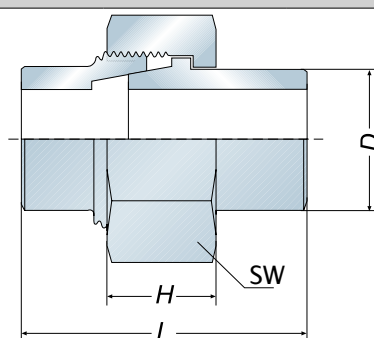
Edelstahl

flach dichtend mit Teflondichtring

DN	kegeligem Außengewinde	Länge	Schlüsselweite Schraubteile	Schlüsselweite Überwurfmutter	Höhe Überwurfmutter	Stückgewicht kg
	R	L	B	S	H	
8	1/4"	56	17	27	16	0,087
10	3/8"	56	20	32	16	0,121
15	1/2"	69	24	41	18	0,189
20	3/4"	80	32	50	20	0,300
25	1"	89	38	55	22	0,415
32	1 1/4"	90	48	70	24	0,639
40	1 1/2"	96	55	75	25	0,689
50	2"	114	67	90	27	0,949
65	2 1/2"	130	85	110	30	2,285

Verschraubungen beiderseits mit Schweißenden

Screw Joints With Bevelled Ends On Both Sides



Edelstahl

flach dichtend mit Teflondichtring

DN	Schweißenden Rohraußen-durchmesser	Rohr-Innendurchmesser	Länge	Schlüsselweite Überwurfmutter	Höhe Überwurfmutter	Stückgewicht kg
	D	d	L	SW	H	
6	10,2	6	35	29	12	0,063
8	13,5	8	37	27	16	0,068
10	17,2	12	37	36	15	0,091
15	21,3	16	38	37	17	0,145
20	26,9	21	47	40	18	0,203
25	33,7	27	49	47	19	0,328
32	42,4	36	56	70	22	0,396
40	48,3	41	56	77	23	0,673
50	60,3	52	57	90	25	0,918
65	76,1	69	62	108	27	1,354
80	88,9	80	70	123	32	1,642
100	114,3	104	81	153	32	2,713