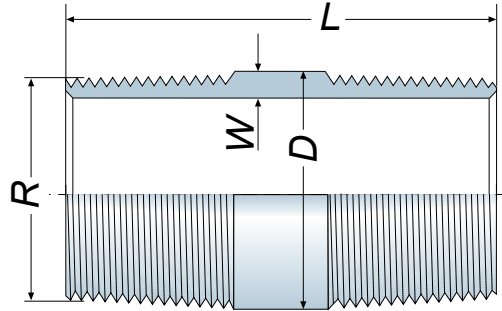




Rohrdoppelnippel DIN 2982
Barrel Nipple DIN 2982
 mit kegeligem Whitworth-Rohrgewinde nach DIN 2999



Edelstahl

DN		6	8	10	15	20	25	32	40	50	65	80	100	
Gewinde-Kurzzeichen	<i>R</i>	1/8"	1/4"	3/8"	1/2"	3/4"	1"	1 1/4"	1 1/2"	2"	2 1/2"	3"	4"	
Rohr außen-durchmesser	<i>D</i>	10,2	13,5	17,2	21,3	26,9	33,7	42,4	48,3	60,3	76,1	88,9	114,3	
Wanddicke	<i>W</i>	2,00	2,35	2,35	2,65	2,65	3,25	3,25	3,25	3,65	3,65	4,05	4,50	
grau hinterlegte Zellen = Normallänge alles andere sind Sonderlängen	<i>L</i>	30	30	30	30	30	30	30	30	30				
		40	40	40	40	40	40	40	40	40				
		50	50	50	50	50	50	50	50	50				
		60	60	60	60	60	60	60	60	60	60			
		70	70	70	70	70	70	70	70	70	70	70	70	
		80	80	80	80	80	80	80	80	80	80	80	80	80
		90	90	90	90	90	90	90	90	90	90	90	90	90
		100	100	100	100	100	100	100	100	100	100	100	100	100
		110	110	110	110	110	110	110	110	110	110	110	110	110
		120	120	120	120	120	120	120	120	120	120	120	120	120
		130	130	130	130	130	130	130	130	130	130	130	130	130
		140	140	140	140	140	140	140	140	140	140	140	140	140
		150	150	150	150	150	150	150	150	150	150	150	150	150
		160	160	160	160	160	160	160	160	160	160	160	160	160
		170	170	170	170	170	170	170	170	170	170	170	170	170
		180	180	180	180	180	180	180	180	180	180	180	180	180
		190	190	190	190	190	190	190	190	190	190	190	190	190
		200	200	200	200	200	200	200	200	200	200	200	200	200
		210	210	210	210	210	210	210	210	210	210	210	210	210
		220	220	220	220	220	220	220	220	220	220	220	220	220
		230	230	230	230	230	230	230	230	230	230	230	230	230
		240	240	240	240	240	240	240	240	240	240	240	240	240
		250	250	250	250	250	250	250	250	250	250	250	250	250
		260	260	260	260	260	260	260	260	260	260	260	260	260
		270	270	270	270	270	270	270	270	270	270	270	270	270
280	280	280	280	280	280	280	280	280	280	280	280	280		
290	290	290	290	290	290	290	290	290	290	290	290	290		
300	300	300	300	300	300	300	300	300	300	300	300	300		