

Bezeichnung eines Flansches Typ 01 , Nennweite 200, PN 6, aus Werkstoff mit dem Kurznamen P250GH

Flansch EN 1092-1 / 01 / DN 200 / PN 6 / P250GH

Typ 01 PN 2,5 (Maße für DN < 1200 siehe PN 6)

DN	Rohr		Flansche				Schrauben			Stück-Gewicht kg	
	Rohraußen-durchmesser		Außen-durchmesser	Innendurch-messer		Blattdicke		Lochkreis-durchmesser	Anzahl der Löcher		Loch-durchmesser
	A	<i>d₁</i> ^{a)}	D	B ₁	<i>d₅</i>	C ₁	b	K	Az		L
1200	1220,0		1375	a		60		1320	32	30	0,356

Typ 01 PN 6

DN	Rohr		Flansche				Schrauben			Stück-Gewicht kg	
	Rohraußen-durchmesser		Außen-durchmesser	Innen-durchmesser		Blattdicke		Lochkreis-durchmesser	Anzahl der Löcher		Loch-durchmesser
	A	<i>d₁</i> ^{a)}	D	B ₁	<i>d₅</i>	C ₁	b	K	Az		L
10		14	75		14,5	12		50	4	11	0,356
	17,2			18,0	17,7						
15		20	80		21,0	12		55	4	11	0,402
	21,3			22,0							
20		25	90		26,0	14		65	4	11	0,592
	26,9			27,5	27,6						
25		30	100		31,0	14		75	4	11	0,719
	33,7			34,5	34,4						
32		38	120		39,0	16		90	4	14	1,16
	42,4			43,5	43,1						
40		44,5	130		45,5	16		100	4	14	1,35
	48,3			49,5	49,0						
50		57	140		58,1	16		110	4	14	1,48
	60,3			61,5	61,1						
65	76,1		160	77,5	77,1	16		130	4	14	1,86
80	88,9		190	90,5	90,3	18		150	4	18	2,95
100		108	210		109,6	18		170	4	18	3,26
	114,3			116,0	115,9						
125		133	240		134,8	20		200	8	18	4,31
	139,7			141,5	141,6						
150		159	265		161,1	20		225	8	18	4,76
	168,3			170,5	170,5						
175	193,7		295		194,5	22		255	8	18	6,32
200	219,1		320	221,5	221,8	22		280	8	18	6,88

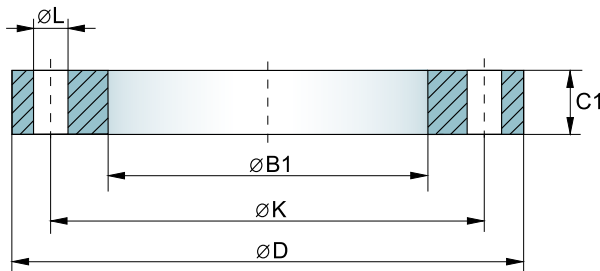
^{a)} Die Rohranschlussmaße *d₁* sollen für Neukonstruktionen möglichst nicht mehr verwendet werden, da die Fertigung von Stahlflansche mit diesen Rohranschlüssen ausläuft. (Als spezialisiertes Handelsunternehmen für Rohrverbindungen werden diese Flansche auch weiterhin bei FLABOFORM bevorratet)



4

glatte Schweißflansche
Welding Flat Flanges
 nach EN 1092-1 : 2007 (D)

Typ 01 PN 6
 bisher DIN 2573



Rot aufgeführte Abmessungen, Bezeichnungen und Maßangaben entsprechen der bisherigen DIN 2573 und weichen demzufolge von der neuen EN 1092 ab.

Bezeichnung eines Flansches Typ 01 , Nennweite 200, PN 6, aus Werkstoff mit dem Kurznamen P250GH

Flansch EN 1092-1 / 01 / DN 200 / PN 6 / P250GH

Typ 01 PN 6

DN	Rohr		Flansche				Schrauben			Stück-Gewicht kg	
	Rohraußen-durchmesser		Außen-durch-messer	Innendurchmesser		Blattdicke		Lochkreis-durch-messer	Anzahl der Löcher		Loch-durch-messer
	A	d ₁ ^{a)}	D	B ₁	d ₅	C ₁	b	K	Az		L
250		267	375	276,5	270,2	24		335	12	18	8,92
	273,0	276,2									
300	323,9		440	327,5	327,6	24		395	12	22	11,9
350		368	490	359,5		26		445	12	22	16,8
	355,6	359,7									
400		419	540	411,0		28		495	16	22	19,8
	406,4	411,0									
450	457,2		595	462,0	462,3	30		550	16	22	24,6
500	508,0		645	513,5	513,6	30		600	20	22	26,4
600	610,0		755	616,5	616,0	32		705	20	26	34,8
700	711,0		860	b*		40	36	810	24	26	c*
800	813,0		975	b*		44		920	24	30	c*
900	914,0		1075	b*		48		1020	24	30	c*
1000	1016,0		1175	b*		52		1120	28	30	c*
1200	1219,0		1405	b*		60		1340	32	33	c*
1400	1422,0		1630	b*		72		1560	36	36	c*
1600	1626,0		1830	b*		80		1760	40	36	c*
1800	1829,0		2045	b*		88		1970	44	39	c*
2000	2032,0		2265	b*		96		2180	48	42	c*

b* Vom Besteller festzulegen

c* Gewicht abhängig vom Innendurchmesser B₁

^{a)} Die Rohranschlussmaße d₁ sollen für Neukonstruktionen möglichst nicht mehr verwendet werden, da die Fertigung von Stahlflansche mit diesen Rohranschlüssen ausläuft. (Als spezialisiertes Handelsunternehmen für Rohrverbindungen werden diese Flansche auch weiterhin bei FLABOFORM bevorratet)