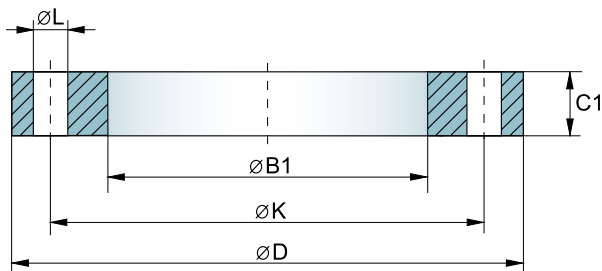




**glatte Schweißflansche**  
**Welding Flat Flanges**  
nach EN 1092-1 : 2007 (D)

**Typ 01 PN10**  
**bisher DIN 2576**



Rot aufgeführte Abmessungen, Bezeichnungen und Maßangaben entsprechen der bisherigen DIN 2576 und weichen demzufolge von der neuen EN 1092 ab.

Bezeichnung eines Flansches Typ 01 , Nennweite 200, PN 10, aus Werkstoff mit dem Kurznamen P250GH

Flansch EN 1092-1 / 01 / DN 200 / PN 10 / P250GH

DN	Rohr		Flansche				Schrauben			Stück-Gewicht kg	
	Rohraußen-durchmesser		Außen-durchmesser	Innen-durchmesser		Blattdicke		Lochkreis-durchmesser	Anzahl der Löcher		Loch-durchmesser
	A	$d_1^a)$	D	$B_1$	$d_5$	$C_1$	b	K	Az		L
<b>Maße für DN &lt; 50 nach EN 1092-1 siehe PN 40</b>											
<b>Maße für DN 50 bis &lt; 200 nach EN 1092-1 siehe PN 16</b>											
10		14	90		14,5		14	60	4	14	0,613
		17,2			17,7						0,605
15		20	95		21		14	65	4	14	0,675
		21,3			22						0,669
20		25	105		26		16	75	4	14	0,749
		26,9			27,6						0,936
25		30	115		31		16	85	4	14	1,14
		33,7			34,4						1,11
32		38	140		39		16	100	4	18	1,66
		42,4			43,1						1,62
40		44,5	150		45,5		16	110	4	18	1,89
		48,3			49						1,86
50		57	165		58,1		18	125	4	18	2,51
		60,3			61,1						2,47
65			185		77,1		18	145	4	18	3,00
80			200		90,3		20	160	8	18	3,79
100		108	220		109,6		20	180	8	18	4,20
		114,3			115,9						4,03
125		133	250		134,8		22	210	8	18	5,71
		139,7			141,6						5,46
150		159	285		161,1		22	240	8	22	6,72
		168,3			170,5						6,57
175			315		196,1		24	270	8	22	8,45

<sup>a)</sup> Die Rohranschlussmaße  $d_1$  sollen für Neukonstruktionen möglichst nicht mehr verwendet werden, da die Fertigung von Stahlflansche mit diesen Rohranschlüssen ausläuft. (Als spezialisiertes Handelsunternehmen für Rohrverbindungen werden diese Flansche auch weiterhin bei FLABOFORM bevorratet)