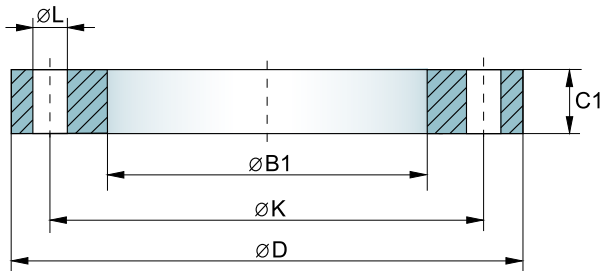




4

glatte Schweißflansche
Welding Flat Flanges
 nach EN 1092-1 : 2007 (D)

Typ 01 PN 25



Bezeichnung eines Flansches Typ 01 , Nennweite 200, PN 25, aus Werkstoff mit dem Kurznamen P250GH

Flansch EN 1092-1 / 01 / DN 200 / PN 25 / P250GH

DN	Rohr		Flansche			Schrauben			Stück-Gewicht kg
	Rohraußen-durchmesser	Außen-durchmesser	Innen-durchmesser	Blattdicke	Lochkreis-durchmesser	Anzahl der Löcher	Loch-durchmesser		
	A	D	B ₁	C ₁	K	Az	L		
Maße für DN < 200 nach EN 1092-1 sind PN 40 zu verwenden									
200	219,1	360	221,5	32	310	12	26	14,3	
250	273,0	425	276,5	35	370	12	30	20,1	
300	323,9	485	327,5	38	430	16	30	26,6	
350	355,6	555	359,0	42	490	13	33	41,8	
400	406,4	620	411,0	48	550	16	36	57,6	
450	457,2	670	462,0	54	600	20	36	69,8	
500	508,0	730	513,5	58	660	20	36	87,0	
600	610,0	845	616,5	68	770	20	39	127	
700	711,0	960	b*	85	875	24	42	c*	
800	813,0	1085	b*	95	990	24	48	c*	

b* Vom Besteller festzulegen

c* Gewicht abhängig vom Innendurchmesser B₁