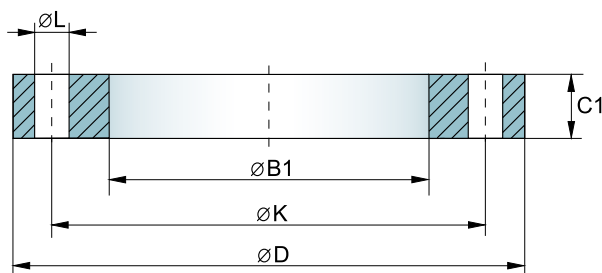




**glatte Schweißflansche**  
**Welding Flat Flanges**  
nach EN 1092-1 : 2007 (D)

**Typ 01 PN 40**



Rot aufgeführte Abmessungen, Bezeichnungen und Maßangaben entsprechen der bisherigen DIN 2573 und weichen demzufolge von der neuen EN 1092 ab.

Bezeichnung eines Flansches Typ 01 , Nennweite 200, PN 40, aus Werkstoff mit dem Kurznamen P250GH

Flansch EN 1092-1 / 01 / DN 200 / PN 40 / P250GH

DN	Rohr		Flansche			Schrauben			Stück-Gewicht kg	
	Rohraußen-durchmesser		Außen-durchmesser	Innen-durchmesser		Blattdicke	Lochkreis-durchmesser	Anzahl der Löcher		Loch-durchmesser
	A	$d_1^a)$	D	$B_1$	$d_5$	$C_1$	K	Az		L
10		14,0	90		14,5	14	60	4	14	0,604
	17,2			18,0	17,7					
15		20,0	95		21,0	14	65	4	14	0,67
	21,3			22,0						
20		25,0	105		26,0	16	75	4	14	0,9
	26,9			27,5	27,6					
25		30,0	115		31,0	16	85	4	14	1,11
	33,7			34,5	34,4					
32		38,0	140		39,0	18	100	4	18	1,82
	42,4			43,5	43,1					
40		44,5	150		45,5	18	110	4	18	2,08
	48,3			49,5	49,0					
50	60,3		165	61,5		20	125	4	18	2,7
65	76,1		185	77,5		22	145	8	18	3,48
80	88,9		200	90,5		24	160	8	18	4,32
100	114,3		235	116,0		26	190	8	22	6,07
125	139,7		270	141,5		28	220	8	26	8,19
150	168,3		300	170,5		30	250	8	26	10,3
200	219,1		375	221,5		36	320	12	30	17,9
250	273,0		450	276,5		42	385	12	33	29,3
300	323,9		515	327,5		52	450	16	33	45,1
350	355,6		580	359,5		58	510	16	36	66,7
400	406,4		660	411,0		65	585	16	39	97,1

b\* Vom Besteller festzulegen

c\* Gewicht abhängig vom Innendurchmesser  $B_1$

<sup>a)</sup> Die Rohranschlussmaße  $d_1$  sollen für Neukonstruktionen möglichst nicht mehr verwendet werden, da die Fertigung von Stahlflansche mit diesen Rohranschlüssen ausläuft. (Als spezialisiertes Handelsunternehmen für Rohrverbindungen werden diese Flansche auch weiterhin bis DN 700 bei FLABOFORM bevorratet)