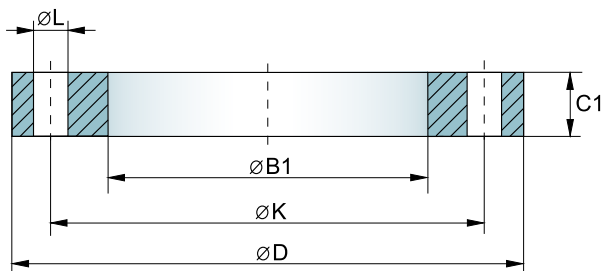




4

glatte Schweißflansche
Welding Flat Flanges
 nach EN 1092-1 : 2007 (D)

Typ 01 PN 63



Bezeichnung eines Flansches Typ 01 , Nennweite 200, PN 63, aus Werkstoff mit dem Kurznamen P250GH

Flansch EN 1092-1 / 01 / DN 200 / PN 63 / P250GH

DN	Rohr		Flansche			Schrauben			Stück-Gewicht kg
	Rohr außen-durchmesser	Außen-durchmesser	Innen-durchmesser	Blattdicke	Lochkreis-durchmesser	Anzahl der Löcher	Loch-durchmesser		
	A	D	B ₁	C ₁	K	Az	L		
Maße für DN <50 nach EN 1092-1 sind PN 100 zu verwenden									
50	60,3	180	61,5	26	135	4	22	4,99	
65	76,1	205	77,5	26	160	8	22	4,73	
80	88,9	215	90,5	30	170	8	22	5,90	
100	114,3	250	116,0	32	200	8	26	8,05	
125	139,7	295	141,5	34	240	8	30	11,7	
150	168,3	345	170,5	36	280	8	33	16,9	
200	219,1	415	221,5	48	345	12	36	30,5	
250	273,0	470	276,5	55	400	12	36	42,1	
300	323,9	530	327,5	65	460	16	36	59,1	
350	355,6	600	359,5	72	525	16	39	88,7	
400	406,4	670	411,0	80	585	16	42	121	

C₁ beidseitig bearbeitet