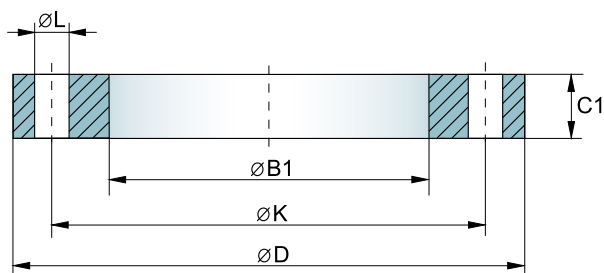




glatte Schweißflansche
Welding Flat Flanges
nach EN 1092-1 : 2007 (D)

Typ 01 PN 100



Bezeichnung eines Flansches Typ 01 , Nennweite 200, PN 100, aus Werkstoff mit dem Kurznamen P250GH

Flansch EN 1092-1 / 01 / DN 200 / PN 100 / P250GH

DN	Rohr	Flansche			Schrauben			Stück- Gewicht kg
	Rohraußen- durchmesser	Außen- durchmesser	Innen- durchmesser	Blattdicke	Lochkreis- durchmesser	Anzahl der Löcher	Loch- durchmesser	
	A	D	B₁	C₁	K	Az	L	
10	17,2	100	18	20	70	4	14	1,00
15	21,3	105	22	20	75	4	14	1,10
20	26,9	130	27,5	22	90	4	18	1,86
25	33,7	140	34,5	24	100	4	18	2,37
32	42,4	155	43,5	24	110	4	22	2,79
40	48,3	170	49,5	26	125	4	22	3,58
50	60,3	195	61,5	28	145	4	26	4,99
65	76,1	220	77,5	30	170	8	26	6,33
80	88,9	230	90,5	34	180	8	26	7,72
100	114,3	265	116,0	36	210	8	30	10,3
125	139,7	315	141,5	42	250	8	33	17,2
150	168,3	355	170,5	48	290	12	33	23,6
200	219,1	430	221,5	60	360	12	36	42,9
250	273,0	505	276,5	72	430	12	39	69
300	323,9	585	327,5	84	500	16	42	104
350	355,6	655	359,5	95	560	16	48	150

C₁ beidseitig bearbeitet